



UNIVERSITAS GADJAH MADA


## Strategi Meningkatkan Kualitas dan Produktivitas Penelitian



Mustofa  
Direktor Penelitian, Universitas Gadjah Mada,  
Yogyakarta, INDONESIA

Locally Rooted, Globally Respected [www.ugm.ac.id](http://www.ugm.ac.id)

### Outlines



- I • SOTK Direktorat Penelitian
- II • Kebijakan Penelitian UGM
- III • Capaian Penelitian UGM
- IV • Strategi Peningkatan Kualitas Penelitian

Locally Rooted, Globally Respected [www.ugm.ac.id](http://www.ugm.ac.id)

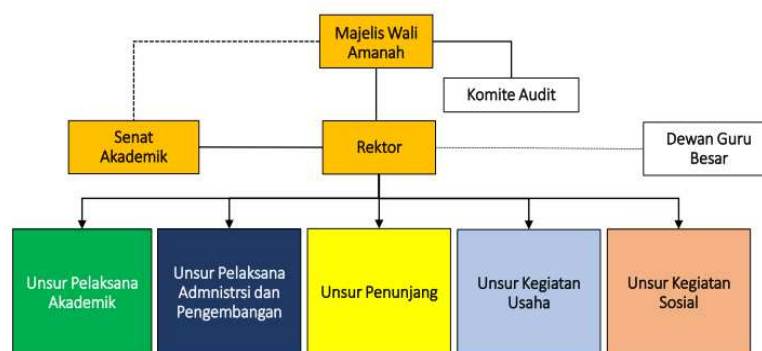
## Visi dan Misi UGM

- **Visi:** UGM mempunyai visi sebagai *pelopor* perguruan tinggi nasional *berkelas dunia* yang unggul dan inovatif, mengabdikan kepada *kepentingan bangsa dan kemanusiaan* dijiwai nilai-nilai budaya bangsa berdasarkan Pancasila
- **Misi:** UGM mempunyai misi melaksanakan pendidikan, *penelitian*, dan pengabdian kepada masyarakat serta pelestarian dan pengembangan ilmu yang *unggul* dan *bermanfaat bagi masyarakat*.

Locally Rooted, Globally Respected

[www.ugm.ac.id](http://www.ugm.ac.id)

## SOTK UGM



Locally Rooted, Globally Respected

[www.ugm.ac.id](http://www.ugm.ac.id)

## Pengelola Universitas

**Pimpinan Universitas Gadjah Mada**  
**Prof. Ir. Panut Mulyono, M.Eng., D.Eng.**  
 Rektor

**Prof. Dr. Ir. Djagal Wiseso Marseno, M.Agr**  
 Wakil Rektor Bidang Pendidikan, Pengajaran dan Kemahasiswaan

**Dr. Supriyadi, M.Sc., Akt**  
 Wakil Rektor Bidang Perencanaan, Keuangan dan Sistem Informasi

**Dr. Ika Dewi Ana, M.Kes., Ph.D**  
 Wakil Rektor Bidang Penelitian dan Pengabdian kepada Masyarakat

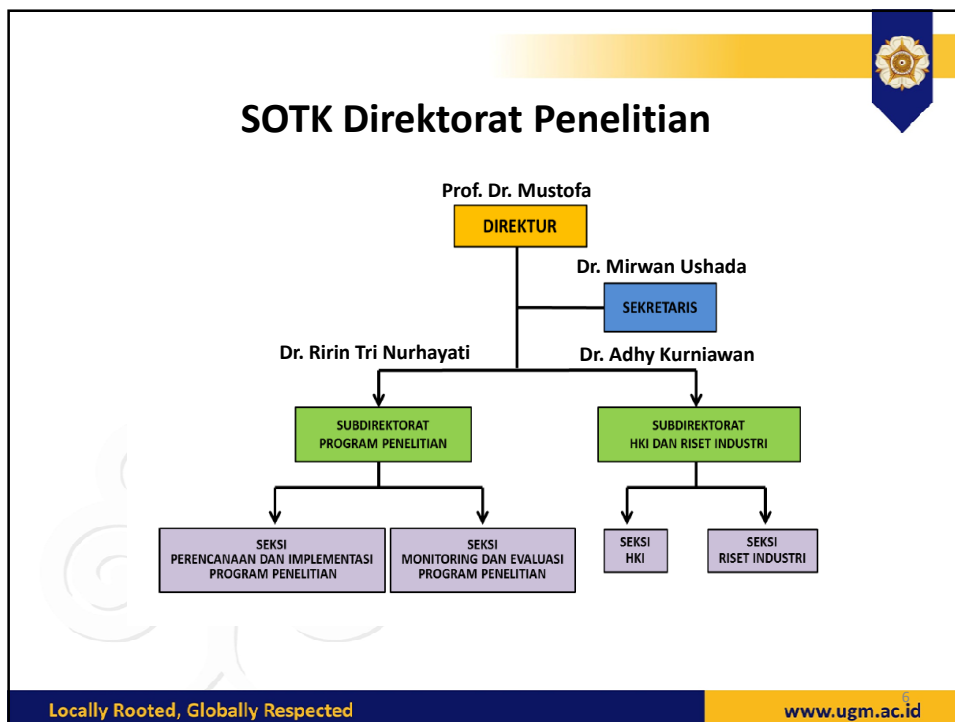
**Prof. Dr. Ir. Bambang Agus Kironoto**  
 Wakil Rektor Bidang Sumber Daya Manusia dan Aset

**Dr. Paripurna, S.H., M.Hum., LL.M.**  
 Wakil Rektor Bidang Kerjasama dan Alumni

**Unit P2M UGM  
(Sebelumnya LPPM)**

- Direktorat Penelitian
- Direktorat Pengabdian Kepada Masyarakat
- Badan Penerbit dan Publikasi
- Laboratorium Penelitian dan Pengujian Terpadu
- Pusat Inovasi AgroTeknologi

Locally Rooted, Globally Respected
[www.ugm.ac.id](http://www.ugm.ac.id)



## Tugas Direktorat Penelitian

(Compliance, Governance, Ethics Integrity and TLO-TTO)



- Membuat kebijakan di bidang penelitian dan KI
- Mengembangkan kegiatan penelitian untuk mendukung kemajuan IPTEK, dan seni yang berbasis kekuatan lokal berwawasan global.
- Berkoordinasi dengan unit-unit pelaksana dan penunjang kegiatan penelitian dalam rangka pengembangan kegiatan penelitian yang bersinergi.

Locally Rooted, Globally Respected

www.ugm.ac.id

### Kebijakan Umum UGM 2012-2037 Bidang Penelitian

Pemantapan 2012-2017	Pendalaman 2017-2022	Pematangan 2022-2027	Pencerahan 2027-2032	Kepemimpinan 2032-2037
<ul style="list-style-type: none"> <li>• Mengembangkan budaya penelitian lintasdisiplin untuk memperkuat kualitas pendidikan dan pengajaran.</li> <li>• Menetapkan prioritas penelitian strategik secara periodik.</li> <li>• Memperkuat sistem manajemen penelitian terpadu yang didukung pangkalan data.</li> </ul>	<ul style="list-style-type: none"> <li>• Memacu inovasi ilmu pengetahuan dan teknologi yang bermanfaat bagi kepentingan bangsa, negara, dan kemanusiaan berbasis kearifan budaya.</li> <li>• Meningkatkan kualitas penelitian dengan melibatkan pemangku kepentingan eksternal.</li> </ul>	<ul style="list-style-type: none"> <li>• Meningkatkan akses pangkalan data penelitian,</li> <li>• Mewujudkan pusat unggulan yang strategis dan khas Indonesia.</li> <li>• Memperluas aplikasi hasil riset dengan kerjasama eksternal.</li> </ul>	<ul style="list-style-type: none"> <li>• Menjadikan UGM sebagai rujukan ilmu pengetahuan, teknologi, dan kebudayaan yang bermanfaat bagi kemnusiaan dan pembangunan bangsa.</li> <li>• Meningkatkan manajemen penelitian yang bertaraf internasional.</li> </ul>	<ul style="list-style-type: none"> <li>• Memimpin unggulan strategis yang khas Indonesia di kancah dunia.</li> </ul>

Peraturan MWA Nomor 4 Tahun 2014:

Kata Kunci 2017-2022:

Inovasi, Kearifan Lokal, dan Pemangku Kepentingan Eksternal, Digitalisasi

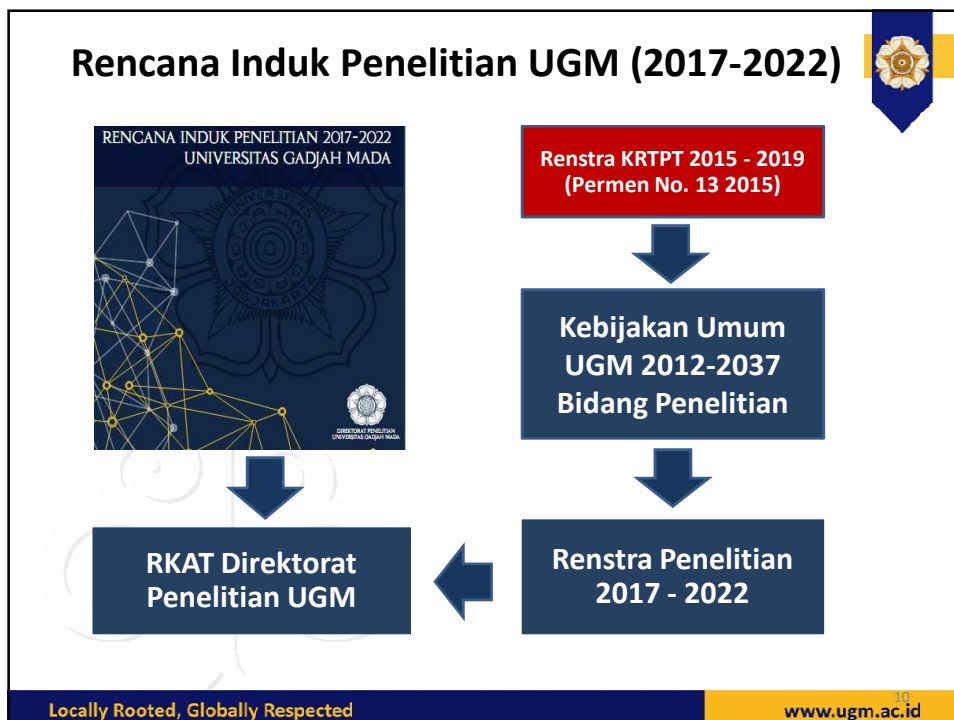


## Tujuan strategik 2017-2022

<b>PENDIDIKAN TERBAIK (EXCELLENT EDUCATION)</b>	<b>PENELITIAN TERBAIK (EXCELLENT RESEARCH)</b>	<b>PENGABDIAN MASYARAKAT TERBAIK (EXCELLENT COMMUNITY SERVICES)</b>	<b>BIDANG PENDUKUNG BERKELANJUTAN (SUSTAINABLE SUPPORTING FIELDS):</b> SDM, Infrastruktur, Tatakelola, STI, Kerjasama, dan Keuangan
---	--	---	--

**Penelitian Terbaik:** Penelitian berwawasan lingkungan yang menjadi rujukan nasional dan internasional, dan dapat memberikan solusi permasalahan masyarakat, bangsa, dan negara berbasis kearifan budaya dengan melibatkan pemangku kepentingan eksternal.

Locally Rooted, Globally Respected
[www.ugm.ac.id](http://www.ugm.ac.id)





## Sasaran dan Program Kerja Penelitian

TUJUAN STRATEGIK 2				
Penelitian Terbaik: Penelitian berwawasan lingkungan yang menjadi rujukan nasional dan internasional, dan dapat memberikan solusi permasalahan masyarakat, bangsa, dan negara berbasis kearifan budaya dengan melibatkan pemangku kepentingan eksternal.				
Sasaran Strategik	Program	Indikator Kinerja Kunci	Posisi 2017	Target 2022
1. Mengembangkan penelitian multidisiplin berwawasan lingkungan dan nilai-nilai keunggulan lokal untuk memberi solusi permasalahan masyarakat, bangsa, dan negara.	1. Pengembangan budaya riset multi, inter, dan lintasdisiplin berbasis kluster Sosial Humaniora, Agro, Kesehatan, dan/ atau Sainstek melalui kelembagaan Fakultas, Sekolah, dan Pusat Studi. 2. Pengembangan riset komprehensif (berbagai aspek) negara maritim-kepulauan.	<ul style="list-style-type: none"> <li>• Publikasi hasil penelitian pada jurnal nasional terakreditasi</li> <li>• Publikasi hasil penelitian pada jurnal internasional terindeks scopus</li> <li>• Rerata sitasi hasil penelitian terpublikasi</li> <li>• Jumlah HAKI yang didaftarkan</li> </ul>	<ul style="list-style-type: none"> <li>• N/A</li> <li>• 1.800</li> <li>• 1,63 per dosen</li> <li>• 300</li> </ul>	<ul style="list-style-type: none"> <li>• 2.000</li> <li>• 4.500</li> <li>• 2,5 per dosen</li> <li>• 600</li> </ul>
2. Mengembangkan penelitian inovatif berbasis kearifan budaya yang berdampak kuat pada perkembangan ilmu pengetahuan dan teknologi untuk kepentingan bangsa, negara, dan kemanusiaan.	1. Peningkatan jumlah publikasi hasil penelitian pada jurnal internasional bereputasi. 2. Peningkatan jumlah kekayaan intelektual termasuk di dalamnya hak cipta dan indikasi geografis berbasis kearifan budaya dan kekayaan alam. 3. Peningkatan pemanfaatan hasil penelitian untuk kepentingan strategik kebijakan dan industri. 4. Peningkatan profil kapasitas, aktivitas, dan keahlian penelitian secara internal dan eksternal.			

**Locally Rooted, Globally Respected** [www.ugm.ac.id](http://www.ugm.ac.id)

## Sasaran dan Program Kerja Penelitian (lanj.)



### TUJUAN STRATEGIK 2

Penelitian Terbaik: Penelitian berwawasan lingkungan yang menjadi rujukan nasional dan internasional, dan dapat memberikan solusi permasalahan masyarakat, bangsa, dan negara berbasis kearifan budaya dengan melibatkan pemangku kepentingan eksternal.

Sasaran Strategik	Program	Indikator Kinerja Kunci	Posisi 2017	Target 2022
3. Meningkatkan kemampuan pendanaan penelitian dengan melibatkan pemangku kepentingan eksternal.	<ol style="list-style-type: none"> <li>Peningkatan kemampuan dan keunggulan penelitian kompetitif multi, inter, dan lintasdisiplin untuk mendukung keberhasilan dalam perolehan pendanaan dari sumber nasional dan internasional.</li> <li>Pengembangan dan peningkatan kerja sama strategik berkelanjutan dengan mitra penyedia dana penelitian dari sektor pemerintah, swasta, dan industri.</li> </ol>	<ul style="list-style-type: none"> <li>Proporsi dana penelitian dari sumber eksternal</li> <li>Jumlah kerjasama penelitian jangka panjang (lebih dari 1 tahun)</li> </ul>	<ul style="list-style-type: none"> <li>25%</li> <li>5</li> </ul>	<ul style="list-style-type: none"> <li>40%</li> <li>20</li> </ul>
4. Meningkatkan kelembagaan penelitian dan kapasitas fasilitas penelitian dan laboratorium.	<ol style="list-style-type: none"> <li>Penguatan peranan kelembagaan penelitian.</li> <li>Penguatan peranan kelembagaan Pusat Studi dalam pelaksanaan penelitian dan publikasi yang relevan dengan pemandatan bidang-bidang strategis nasional</li> <li>Mewujudkan sinergi dan inklusivitas Pusat Studi dan unit kerja UGM lainnya.</li> <li>Pemoderenan dan peningkatan kapasitas fasilitas penelitian dan laboratorium secara terpadu dan berkelanjutan.</li> </ol>	<ul style="list-style-type: none"> <li>Terintegrasinya pemandatan keilmuan pusat studi dengan misi penelitian UGM</li> <li>Jumlah publikasi hasil penelitian di pusat studi pada peer-reviewed journal</li> <li>Tersedianya laboratorium penelitian modern yang terpadu dan terintegrasi lintas disiplin</li> </ul>	<ul style="list-style-type: none"> <li>N/A</li> <li>N/A</li> <li>20%</li> </ul>	<ul style="list-style-type: none"> <li>100% terintegrasi</li> <li>80</li> <li>85%</li> </ul>

Locally Rooted, Globally Respected

www.ugm.ac.id

## UGM Peringkat 1 P2M (2018)

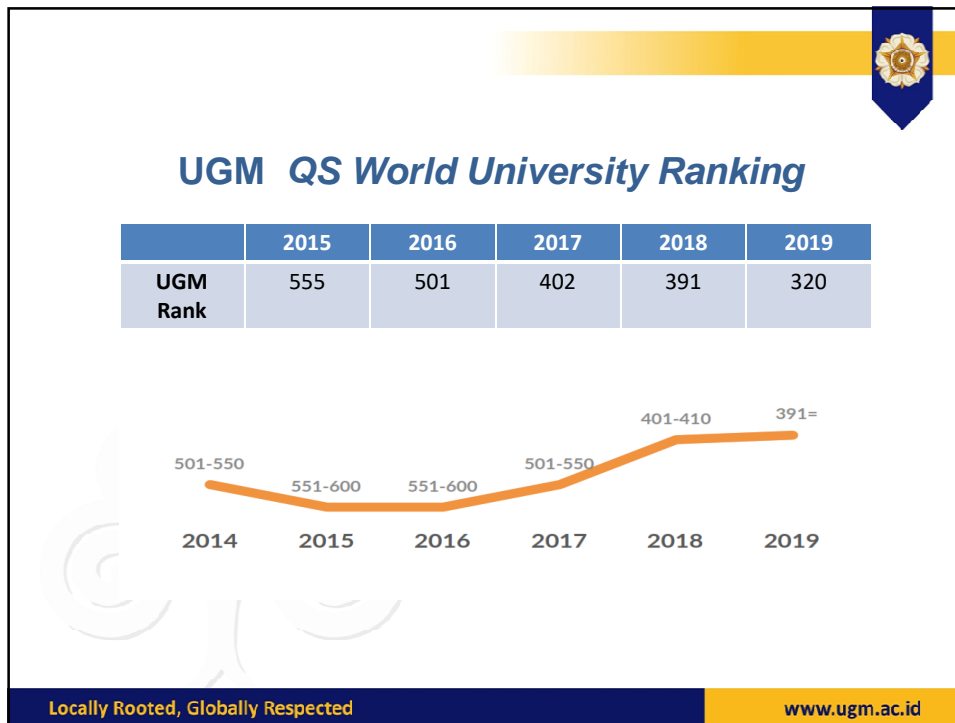


Hasil Peringkat Perguruan Tinggi Indonesia Tahun 2018

Nama Perguruan Tinggi	Komponen										Skor Total Konversi	Peringkat Umum	Cluster
	SDM		Kelembagaan		Kemahasiswaan		Penelitian dan PPM		Inovasi				
	Nilai	Peringkat	Nilai	Peringkat	Nilai	Peringkat	Nilai	Peringkat	Nilai	Peringkat			
Universitas Gadjah Mada	3.647	6	3.899	2	3.003	1	3.478	1	2.604	4	88.425	2	1
Rataan Cluster 1	3.49		3.64		2.13		2.69		2.06		77.050		
Range Cluster 1	2.676 - 4.000		3.229 - 3.952		0.920 - 3.003		1.900 - 3.478		0.148 - 3.481		65.196 - 89.332		
Jumlah PT Cluster 1	14 Perguruan Tinggi Non Vokasi												
Rataan Total	0.74		1.65		0.09		0.27		0.07		21.00		

Locally Rooted, Globally Respected

www.ugm.ac.id





## Strategi Meningkatkan Produktivitas Penelitian

1. Memberi insentif – disinsentif
2. Meningkatkan *good governance*
3. Memperbaiki/menyediakan skema riset
4. Meningkatkan kapasitas SDM
5. Memfasilitasi kerjasama dan perolehan *alternative funding*
6. Mendorong pengajuan KI
7. Mendorong hilirisasi hasil penelitian
8. Memperkuat infrastruktur dan kelembagaan penelitian
9. Meningkatkan integritas dan etika

Locally Rooted, Globally Respected

[www.ugm.ac.id](http://www.ugm.ac.id)

## 1. Memberi insentif/hibah/bantuan/dll.

### Internal UGM

- Dosen muda
- Proposal Multidisiplin
- Recogisi Tugas Akhir (RTA)
- Asistensi riset
- DII.

### Eksternal UGM

- Kemenristekdikti
- LPDP
- Kerjasama Pemerintah dan Swasta
- DII.

Locally Rooted, Globally Respected

[www.ugm.ac.id](http://www.ugm.ac.id)

## Insentif/hibah/bantuan publikasi dll.

UNIVERSITAS GADJAH MADA  
BADAN PENERBIT DAN PUBLIKASI

[BERANDA](#)
[TENTANG BPP UGM](#)
[LAYANAN](#)
[STATISTIK](#)
[UNDUHAN](#)
[GALERI](#)

Hibah

Konferensi

Workshop

Language editing

Plagiarism check

Verifikasi akun SINTA

Jurnal UGM

UGM Press

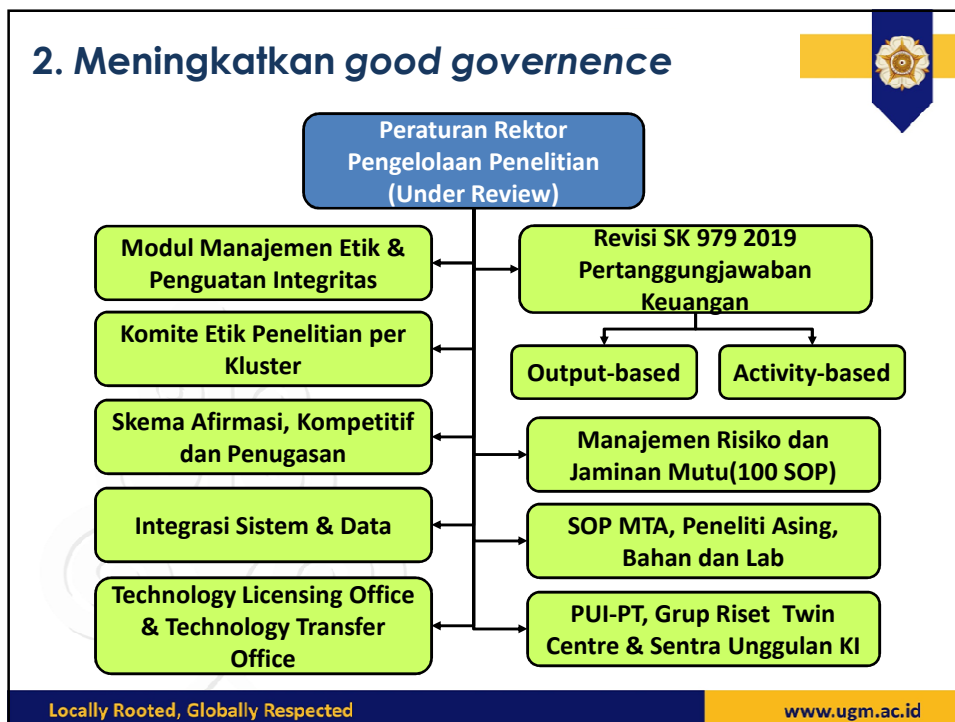
UGM Digital Press

PRISMA

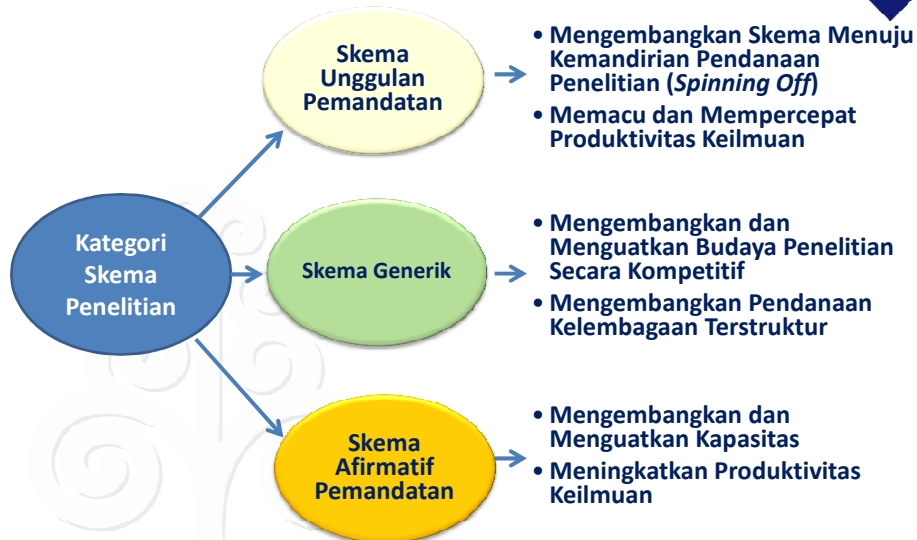
ePaper Management

Open Conference System

Locally Rooted, Globally Respected
[www.ugm.ac.id](http://www.ugm.ac.id)



### 3. Memperbaiki/menyediakan skema riset



Locally Rooted, Globally Respected

[www.ugm.ac.id](http://www.ugm.ac.id)

### 4. Meningkatkan kapasitas SDM penelitian

- Tendik (pelatihan, studi lanjut, pengembangan karier)
- Dosen (workshop pengembangan proposal, majemen penelitian, KI, publikasi, dll)
- Mahasiswa (MEPI, workshop pengembangan proposal, majemen penelitian, KI, publikasi, dll)

Locally Rooted, Globally Respected

[www.ugm.ac.id](http://www.ugm.ac.id)



## ACCESSING PUBLIC GENOMIC DATA

*dr. Widya Waslyastuti, M.Sc, M.Med.Ed, Ph.D*  
Universitas Gadjah Mada, Indonesia

*Prof. Emmanuel Cornillot*  
University of Montpellier, France

Materi:

- Use of genomic data in health care
- Principles and structures of databases and its exercises on bacteria, parasite and human genom
- Human databases and resources with the analysis on clinical cases

Kamis, 17 Oktober 2019  
Jam: 08.00-16.00 WIB  
Ruang: GAT-8, Gd. Perpusbalizan FK&MKM, Lt. 2

### Workshop: HERBAL SAMPLE PREPARATION FOR PRE CLINICAL STUDIES

10-11 October 2019


The topics of lecture and practical laboratory:  
Herbal dosage form in biomedical research, Herbal extract preparation, Standardization of herbal extract using TLC, Genetic modified animal model

Venue: Dept. Pharmacology and Therapy, Faculty of Medicine, Public Health and Nursing, Universitas Gadjah Mada.




Workshop Peningkatan Kemampuan Penelitian dan Publikasi

Locally Rooted, Globally Respected
[www.ugm.ac.id](http://www.ugm.ac.id)



## 5. Memfasilitasi kerjasama dan perolehan *alternative funding*

- Memfasilitasi para peneliti/unit-unit menjalin kerjasama dengan mitra DN dan LN
- Membentuk *Tim Taskforce* untuk menjalin kerjasama dengan mitra LN khususnya
- Melakukan sosialisasi untuk setiap tawaran kerjasama penelitian
- Menawarkan insentif pembuatan proposal penelitian kerjasama (Multidisiplin)

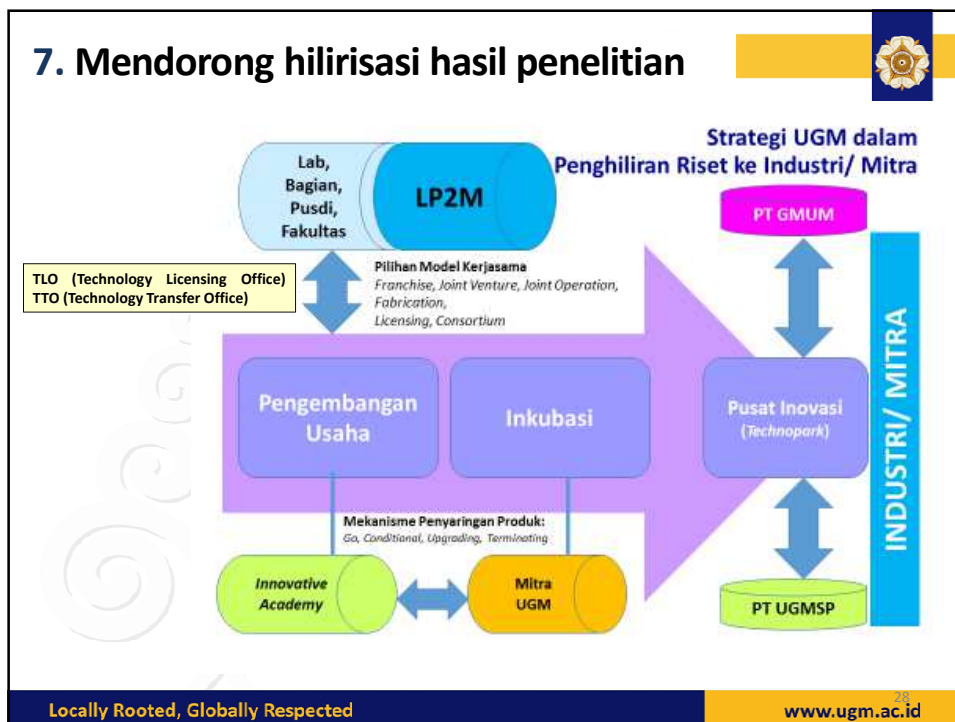
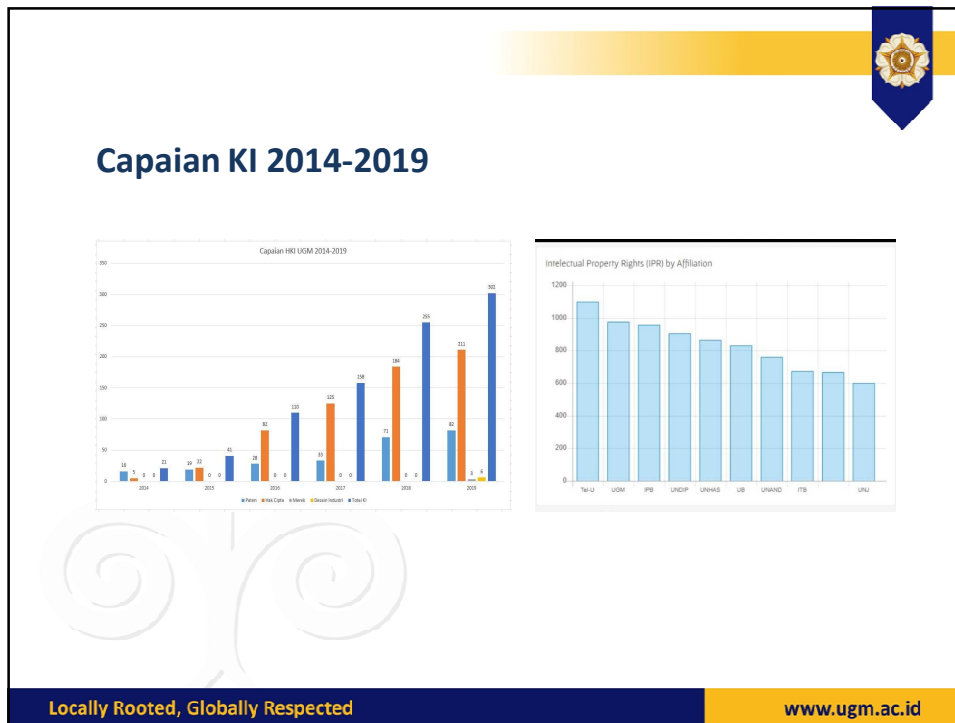
Locally Rooted, Globally Respected
[www.ugm.ac.id](http://www.ugm.ac.id)

**Mitra direktorat penelitian: *Creative Funding***

**Locally Rooted, Globally Respected** [www.ugm.ac.id](http://www.ugm.ac.id)

## 6. Mendorong pengajuan KI

- Memperkuat sentra KI
- Sosialisasi KI ke Unit-unit
- Mendidik drafter di setiap klaster
- Pendampingan peneliti untuk pengajuan KI
- Menyelenggarakan workshop tentang KI secara rutin
- Melakukan kerjasama dengan DJKI dan Sentra KI lain
- Memberikan insentif KI



## Teaching Industry dan Science Techno Parks

**Digital Innovation Center**

**dari Jogja untuk Indonesia**

Yogyakarta adalah kota budaya yang sarat akan sejarah bangsa  
Kami berkreasi dan berinovasi untuk memberikan sumbangh bagi bangsa  
Gamatechno dari Jogja untuk Indonesia

**Teaching Factory - Kulonprogo** **6,6 HEKTAR**

Kulon Progo

**Teaching Factory Agrotech**  
**PT Pagilaran Sejak 1953**

Locally Rooted, Globally Respected

**Technomed Factory**  
**– Ground Breaking di Purwomartani**

[www.ugm.ac.id](http://www.ugm.ac.id)

- Smart Food
- Smart Feed
- Smart Energy
- All UGM Waste is managed in PIAT
- Gen Bank for Indonesian Biodiversity – Teaching Industry and Research Center

**Agro Technology Innovation Center (PIAT)**

**Sustainable Natural Resources and Food Resources**

**35 Hectare in Berbah And 165 Hectare in Mangunan**

Locally Rooted, Globally Respected

[www.ugm.ac.id](http://www.ugm.ac.id)



## Integrasi Riset & Pengabdian Masyarakat






**AGROTECHNO-PARK UGM**  
GAMA GIRI MANDIRI  
GIRIREJO, IMOIRI


**Mangunan:**  
Dari Daerah Kering di Tahun 1960 an Menjadi Kebun Herbal di Tahun 2010 dan Memasok Sumber Herbal "Gama Giri Mandiri"  
Demplot, Budidaya, Pengolahan, dan Rendemen Herbal Terstandar, dan Produk Obat Tersertifikat Sudah Dipasarkan oleh PT Kalbe Farma





Locally Rooted, Globally Respected

[www.ugm.ac.id](http://www.ugm.ac.id)









**Hilirisasi Penelitian melalui KKN Mahasiswa (3 Sks)**  
**Melibatkan Industri dan Pemerintah**

Locally Rooted, Globally Respected

[www.ugm.ac.id](http://www.ugm.ac.id)





**Integration of Education, Research, and  
Community Services with UGM Teaching  
Industry Since 1964**

***Agro Teaching Industry – Tea and Cacao***



Locally Rooted, Globally Respected [www.ugm.ac.id](http://www.ugm.ac.id)

The slide features a blue and yellow header with the UGM logo. The main title is in bold blue text. Below it, a dark blue banner contains the subtitle 'Agro Teaching Industry – Tea and Cacao' in white italicized font. A row of four images illustrates the industry: tea berries, tea plantation workers, cacao pods, and cacao beans. The footer contains the slogan 'Locally Rooted, Globally Respected' and the website 'www.ugm.ac.id'.



**Sains Tekno Kampus UGM di  
Purwomartani**



Locally Rooted, Globally Respected [www.ugm.ac.id](http://www.ugm.ac.id)

The slide features a blue and yellow header with the UGM logo. The main title is in bold blue text. Below it, three images show the modern architecture of the UGM Purwomartani campus. The footer contains the slogan 'Locally Rooted, Globally Respected' and the website 'www.ugm.ac.id'.

## Produk inovasi UGM



hemostatic sponge and drug delivery

**Ceraspon**



**kimia farma** PT. Kalbe Farma, Tbk Sebagai Mitra



Semilunar VP-SHUNT - Teraphy for Hydrocephalus (Patent-2009)



early nasofarings cancer screening

**NPC Strip**



**Bare Metal Stent Co-Cr & SS316L**

**Phapros**

Distribusi oleh: PT. Phapros, Tbk



Locally Rooted, Globally Respected

[www.ugm.ac.id](http://www.ugm.ac.id)

## 8. Memperkuat infrastruktur dan kelembagaan

### Pengembangan LPPT sebagai Pusat Pengujian dan Pengembangan Inovasi (P3I)

**Outcome:**  
*Scientific Productivity (Citation) and Revenue, Stronger Linkage to Industrial Research*

- Cochrane Center Indonesia (di Gedung PPB Lama)
- RS – UGM (Pusat Riset Translasi)
- RSGM Prof. Soedomo - UGM (Pusat Riset Translasi)
- PIAT (Pusat Inovasi Agro Teknologi)

LPPT

- 1. Frontier Life Sciences and Macromolecules Lab/ Institute
  - 1.1. Protein, Bioactive, and Cells Lab (BSL 2)
  - 1.2. Bacteria and Virus Lab (BSL 4)
  - 1.3. Stem Cells Production Lab (BSL 2)
- 2. Frontier Animal Research and Preclinical Lab/ Institute
  - 2.1. Pharmacology and Toxicology Lab (BSL 2)
  - 2.2. Surgery, Processing, and Analytical Lab
  - 2.3. Breeding, Maintenance, and Animal Certification Lab
- 3. Frontier High Tech System and Materials Lab/ Institute
  - 3.1. System and Materials Synthesis and Development Lab
  - 3.2. System and Materials Analysis Lab
  - 3.3. Material-Biological Interface Lab

Lengkapi dan Perkuat Warehouse!

Locally Rooted, Globally Respected

[www.ugm.ac.id](http://www.ugm.ac.id)



## Laboratorium Penelitian dan Pengujian Terpadu



**UNIT I**

- Customer Service
- Ruang pengujian GC-MS, LC-MS, HRMS, HPLC, ICPE, AAS, spektroskopi, SEM, 3D printing, elektrospinning
- Ruang kalibrasi



**UNIT II**

- Ruang NMR
- Ruang kerja grup riset
- Laboratorium penelitian



**UNIT III**


- Ruang pengujian spektroskopi, FTIR, bom kalorimeter, laboratorium in vitro, laboratorium molekuler
- Ruang penelitian



**UNIT IV**

- Ruang pengembangan dan pemeliharaan hewan coba standar
- Ruang penelitian pra-klinik

Locally Rooted, Globally Respected www.ugm.ac.id



## Laboratorium Hayati dan Makromolekul (*Frontier Life Sciences and Macromolecular Lab*)

- Arah pengembangan obat bergeser kepada obat-obat makromolekul seperti antibodi monoklonal, protein obat, biosimilar, vaksin, sel punca, dan sebagainya.
- Produk-produk makromolekul lebih potensial sebagai molekul terapeutik, hanya harganya sangat mahal.
- Jumlah penemuan makromolekul baru perlu ditingkatkan.
- Diperlukan satu laboratorium dengan fokus pengembangan obat makromolekul.
- **Bidang Ilmu Pendukung Utama:**
  - Biokimia, Nanoformulasi, Rekayasa Genetika, Biologi Molekuler, Immunologi, Stemcell, dll.

Locally Rooted, Globally Respected www.ugm.ac.id

### Laboratorium Hewan Coba dan Preklinis (*Frontier Animal Research and Preclinical Lab*)



- Proses translasi serta pengembangan produk makromolekul dan sel punca memerlukan dukungan laboratorium hewan coba dan preklinis yang kuat.
- Riset-riset tentang tumor dan sebagainya memerlukan hewan coba *pathogen free*, *nude mice*, bahkan *transgenic animal*.
- UGM harus memiliki kemandirian dalam hal ini untuk memfasilitasi para peneliti sekaligus menjadi *revenue center* dan nantinya *profit center* untuk perguruan tinggi lain serta industri.
- **Bidang Ilmu Pendukung Utama:**
  - Farmakologi, Toksikologi, Pengembangan dan Sertifikasi Hewan Klinik, Hewan Transgenik, dll.

Locally Rooted, Globally Respected

[www.ugm.ac.id](http://www.ugm.ac.id)

### Laboratorium Pengujian dan Pengembangan Bahan dan Sistem (*Frontier Hightech System and Materials Lab*)



#### Laboratorium Analisis:

- Pertahankan ISO 17025
- Lengkapi Alat-alat Analisis High Tech
- Perkuat SDM
- Pertahankan dan Kembangkan Analisis Produk Halal (dengan seluruh Stakeholders Sistem dan Industri Halal)
- Membuka *Warehouse* Bahan Penelitian.

#### Laboratorium Pengembangan Bahan:

- Lengkapi Alat-alat Analisis Bahan
- Perkuat SDM
- Inventarisasi simpel-simpul pengembangan bahan unggulan UGM

Locally Rooted, Globally Respected

[www.ugm.ac.id](http://www.ugm.ac.id)



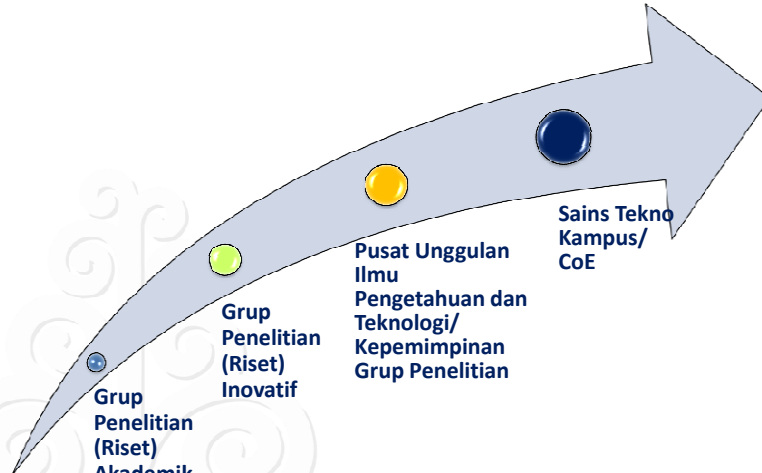

**Sekarang**

**Yang akan datang**

Locally Rooted, Globally Respected

[www.ugm.ac.id](http://www.ugm.ac.id)

### Pengembangn kelompok penelitian



Grup Penelitian (Riset) Akademik

Grup Penelitian (Riset) Inovatif

Pusat Unggulan Ilmu Pengetahuan dan Teknologi/ Kepemimpinan Grup Penelitian

Sains Tekno Kampus/ CoE

Locally Rooted, Globally Respected

[www.ugm.ac.id](http://www.ugm.ac.id)

## PUI-PT UGM

- Pusat Unggulan dan Inovasi Teknologi Kebencanaan/Gama-InaTEK
- Pusat Studi Sosial Asia Tenggara/PSSAT
- Pusat Inovasi Agro-Teknologi (Inagrotek)
- Pusat Studi Bioteknologi (PUI-PT Internal)
- Institute of Halal Industry & System (2019)
- Pusat Inovasi Alat dan Piranti Kesehatan (2019)

Locally Rooted, Globally Respected

www.ugm.ac.id

## 9. Meningkatkan etik dan integritas

- Pengembangan pembelajaran berbasis Web

**Manajemen Etik dan Penguatan Integritas (MEPI)**

Program Manajemen Etik dan Penguatan Integritas (MEPI) merupakan usaha Universitas Gadjah Mada untuk menjaga, mengembangkan, dan melembagakan standar etik dan integritas di lingkungan UGM

**Kepatuhan dan Standard Etik**  
Standard dan Kepatuhan Etik memusatkan perhatian pada usaha mempromosikan perilaku etis dan berintegritas di seluruh

**Penjagaan dan Perlindungan Tubuh Mahasiswa**  
Perlindungan dan Penjagaan Tubuh Mahasiswa bertujuan untuk mengurangi dan

- Pembentukan Komisi Etik Penelitian Bidang SosHum, SainTek dan Agro

Locally Rooted, Globally Respected

www.ugm.ac.id

### Beberapa contoh modul MEPI



MODUL 8  
**HEWAN SEBAGAI SUBJEK PENELITIAN**



MODUL 9  
**ETIKA PENELITIAN YANG BERHUBUNGAN DENGAN SUBJEK MANUSIA UNTUK ILMU-ILMU ALAM**



MODUL 10  
**ETIKA PENELITIAN YANG BERHUBUNGAN DENGAN SUBJEK MANUSIA UNTUK ILMU-ILMU SOSIAL HUMANIORA**




MODUL 12  
**PENGABDIAN KEPADA MASYARAKAT YANG BERTANGGUNG JAWAB**

Locally Rooted, Globally Respected [www.ugm.ac.id](http://www.ugm.ac.id)



UNIVERSITAS GADJAH MADA

# THANK YOU



Locally Rooted, Globally Respected [www.ugm.ac.id](http://www.ugm.ac.id)